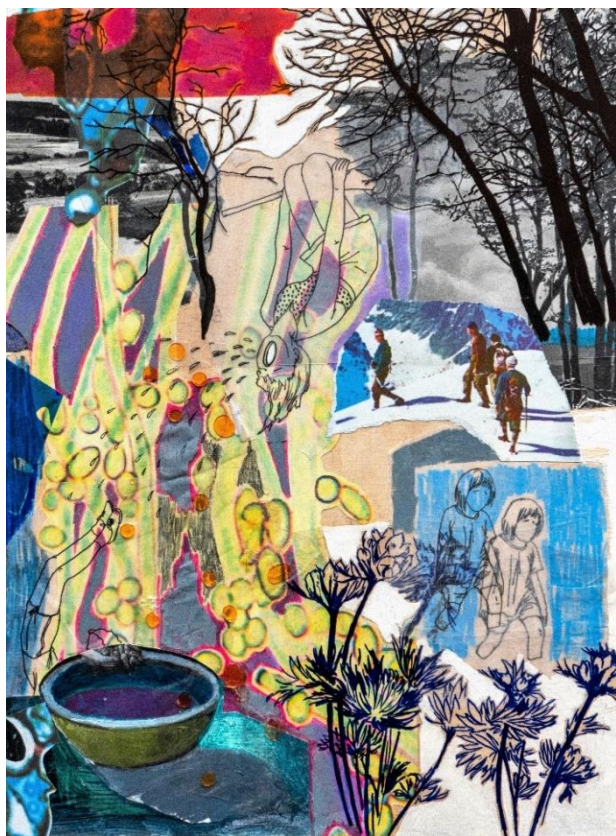


TISKOVÁ ZPRÁVA

## Klaudie Hlavatá - Obrácený stín

Galerie Smečky, 22.9. – 17.12.2022



*Zima (2020), 40x30 cm*

**Samostatná výstava Klaudivy Hlavaté (1992) představuje na třicet nejnovějších koláží. V nich autorka zpracovává ambivalentní témata jako je tehdy a teď, dětství a dospělost či intimní a veřejné, jež vytvářejí zvláštní napětí a dobře podtrhují fragmentárnost zvolené techniky. Spolu s kurátorem výstavy Radkem Wohlmuthem se rozhodli jít ještě dále a vystoupit z obrazu do prostoru Galerie Smečky, která svůj dramaturgický plán staví právě na koláži.**

„Stín je odvrácenou stranou světla. A to ve faktickém i přeneseném slova smyslu. Technicky vzato jde o místo, kam světlo nedopadá. Práce Klaudivy Hlavaté jsou osobní, mají své světlé i stinné, respektive temnější stránky. Podobné je to i s jejich charakterem. Vycházejí sice z reality, nejsou ovšem její dokonalou kopií, nýbrž emocemi a časovým odstupem pozměněným obrazem,“ komentuje autorčinu tvorbu Wohlmuth.

Hlavatá hravě kombinuje na pro ni typických plexisklových deskách fotografie a ilustrace s kresebnými i malířskými vstupy. Stěžejní je pro ni téma lidské mysli a její vnitřní struktura. „Zobrazuji vlastní tělo, na které nahlížím zvnitřku a ilustruji jeho složitost. Díky použití mikroskopických snímků a detailů je možné pozorovat konkrétní i abstraktní krajiny, které se přelévají z jedné do druhé,“ přibližuje své dílo autorka.

Klaudie Hlavatá má za sebou již několik samostatných i řadu skupinových výstav v Česku. Studium absolvovala v letech 2012 – 2018 na Akademii výtvarných umění v Praze v ateliéru Vladimíra Skrepla, Jiřího Kovandy a Jana Šerýcha. V roce 2016 studovala na pražské UMPRUM intermediální konfrontace pod vedením Jiřího Davida a Milana Saláka. Po ukončení studia se stala finalistkou Ceny kritiky za mladou malbu v Galerii Kritiků a v roce 2021 se dostala také do finále prestižní mezinárodní ceny STRABAG.

### **Nové pojetí koláže**

Koláž se projevuje v době nových médií a sociálních sítí čím dál výrazněji a její podoba nabývá nových významů. Koláž, tedy kombinace různých vizuálních motivů, technologií, narativů a materiálových skupenství, je současný a přirozený jazyk nové generace umělkyň a umělců. Galerie Smečky chce na tuto situaci reagovat a dát tvůrcům adekvátní prostor pro jejich reprezentaci. V následujících letech by se tak na pořádaných výstavách měli potkávat zástupci nejmladší generace se zavedenými umělci, jež jsou ve velké míře zastoupeni v největší sbírce české koláže.

Společnost Pražská plynárenská, která Galerii Smečky od roku 2005 provozuje, má ve svém vlastnictví více než 550 děl. Ve sbírce jsou zastoupeni všichni významní čeští autoři i autorky, kteří se médiu koláže ve 20. století věnovali. Jádrem předválečné avantgardy tvoří práce Toyen, Jindřicha Štyrského či Adolfa Hoffmeistera. Poválečnou tvorbu reprezentují jména Jiřího Koláře, Běly Kolářové, Jana Koblasy, Libora Fáry, Květy Pacovské či Karla Trinkewitze. Právě dvě díla Toyen ze sbírky Pražské plynárenské si Hlavatá vybrala, aby je prezentovala v kontextu své tvorby.

Ambicí je do budoucna rozšiřovat sbírku koláží, aby poskytovala ucelený obraz o pestrosti i různorodých možnostech této techniky a vytvářela hodnotu v rámci české kulturní historie. O to i o novou dramaturgii Galerii Smečky se bude starat nově zvolená umělecká rada Nadačního fondu Galerie Smečky v čele s kurátorem a edukátorem v oblasti umění Ondřejem Horákem. Dalšími členy jsou Marie Bergmanová (Národní galerie), Marie Foltýnová (GHMP), Anna Povejšilová (Kunsthalle) a Bronislava Rokytová (Památník národního písemnictví).

### **Barbora Půlpánová**

Předsedkyně správní rady Nadačního fondu Galerie Smečky

[NadacnifondGS@ppas.cz](mailto:NadacnifondGS@ppas.cz)

+420 722 913 433

### **Galerie Smečky**

Ve Smečkách 24, Praha 1 – Nové Město

Otevřeno úterý – sobota, 11:00 – 18:00

Tel: 222 210 268

[Facebook.com/GalerieSmecky/](https://www.facebook.com/GalerieSmecky/)